

BALADES LUDIQUES POUR PETITS ET GRANDS

Allemagne-en-Provence

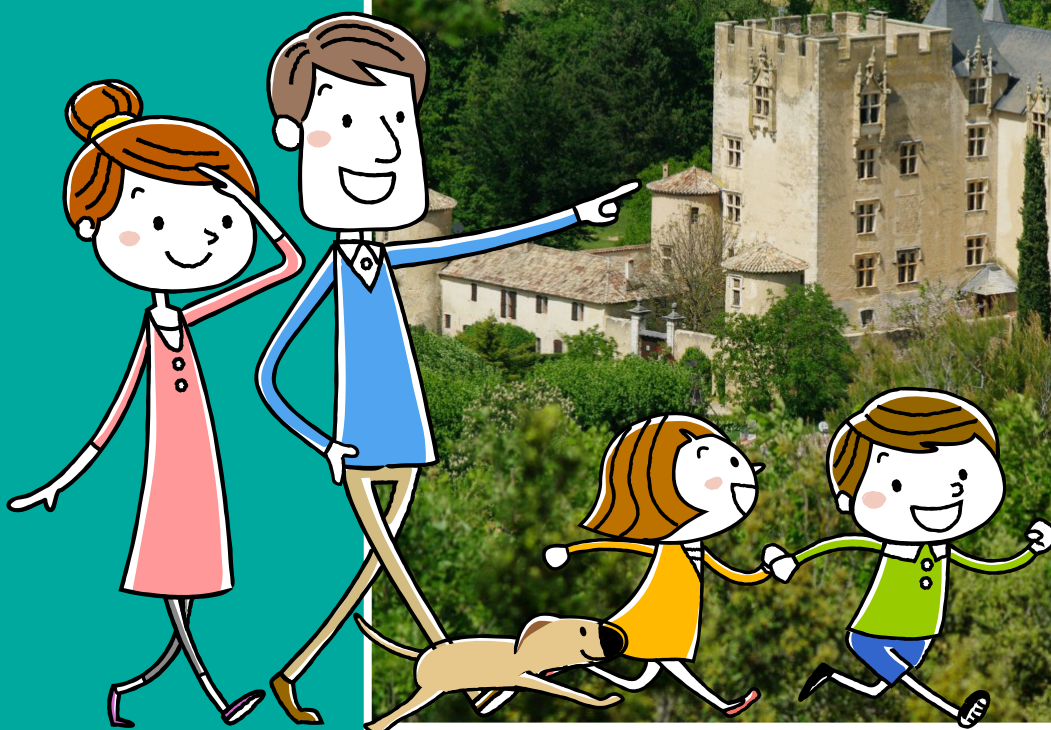


Photo © S1Allemagne-en-Pce

Visiter,
se balader,
s'amuser!



Destination

HAUTE-PROVENCE
DURANCE LUBERON VERDON



Office de Tourisme et des Congrès
Durance Luberon Verdon Tourisme
Bureau d'Information Touristique de Quinson
Rue Saint-Esprit
04500 Quinson
04 92 74 01 12
quinson@tourisme-dlva.fr
www.greouxlesbains.com
www.durance-luberon-verdon.com

Facile



1 km

0 h 45

Allemagne-en-Provence

Départ : Parking devant le château

GPS : 43.783077N / 6.006987E

Le nom d'Allemagne-en-Provence est étonnant. Son origine reste obscure. Mais, il est probable que le village tire son nom du peuple germanique des Alamans installé dans la vallée au 5^{ème} siècle de notre ère. Son château est l'un des rares d'époque Renaissance dans la région. Il daterait du XII^e ou XIII^e siècle et fut la possession de la famille des Castellane, l'une des plus puissantes de Haute-Provence à cette époque.

Carnet de route

Soyez vigilants avec vos enfants notamment sur les zones non piétonnes. Le parcours s'effectue sous votre entière responsabilité. La société Randoland et l'Office de Tourisme déclinent toute responsabilité en cas d'accident.

Débuter la balade sur le parking devant le château d'Allemagne-en-Provence. Aller observer le panneau sur le passé archéologique d'Allemagne-en-Provence ①.

Chercher ensuite le monument aux morts et aller le regarder de près ②. Traverser la route, passer devant la fontaine et remarquer l'ancienne mairie juste après sur la gauche ③.

Continuer de monter tout droit. Chercher l'animal sur le mur de la maison tout en haut de la rue ④.

Continuer à gauche dans la rue des Glaïeuls. Continuer tout droit en direction de l'église par le chemin Notre-Dame des Grâces. Faire le tour de l'église par la rue du Presbytère ⑤.

Continuer tout droit puis descendre à droite en direction du lavoir par la rue du Lavoir ⑥.

Poursuivre par le chemin des Jardins. Au bout de ce dernier, aller à droite. Partir ensuite à gauche dans la rue Roger Hivert et aller devant le n°20 de la rue Marcel Amiel en continuant tout droit

après la fontaine ⑦.

Au bout, à gauche, monter puis directement à droite rue Alfred Hadjiaj. Partir ensuite à gauche dans la rue du Collet puis de nouveau à gauche dans la traverse du Four. Au bas de cette dernière, observer le linteau de porte du n° 46 ⑧.

Poursuivre à droite puis à gauche à la fontaine pour retourner au parking et terminer la balade.



© Randoland 2022 - © IGN 2022 Autorisation n° 156454-200458



Allemagne-en-Provence

Les enfants admirent les étoiles et choisissent leurs préférées.
À chaque point indice de la balade, raye sur ce dessin les étoiles identiques à celle correspondant à ta réponse.

**En fin de parcours, compte le nombre d'étoiles restantes.
Note ta réponse dans la case prévue en bas à droite.**

Tu pourras vérifier si tu as trouvé la bonne réponse, à l'Office de Tourisme ou sur le site www.randoland.fr.



TA RÉPONSE

Tu peux te rendre à l'Office de Tourisme ou sur le site www.randoland.fr pour vérifier ta réponse (code énigme 0400401P).



1 Le passé archéologique

Demande à « un grand » de te lire le nom du château primitif d'Allemagne construit au X^e et XI^e siècle. Quel son entends-tu ?

Tu vas découvrir la première étoile à éliminer (raye toutes celles qui sont identiques).



2 Le monument aux morts

De quelle couleur est la croix peinte sur ce monument aux morts ?



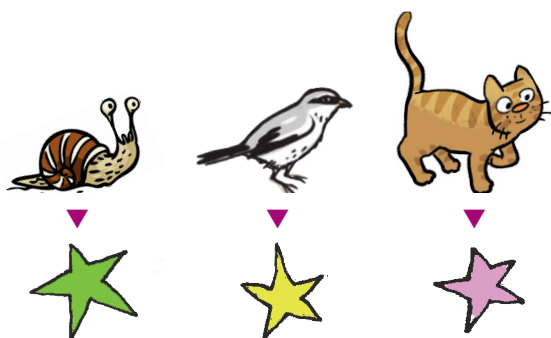
3 L'ancienne mairie

Observe l'année gravée au-dessus de la porte. Quel nuage de chiffres lui correspond ?



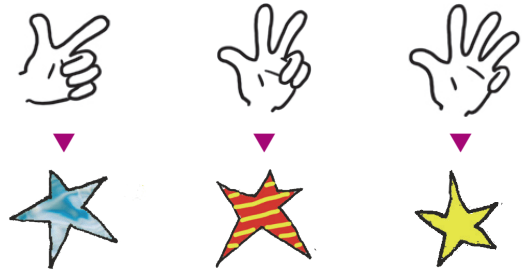
4 L'animal sur le mur

Quel animal s'est installé à côté du soleil, sur la plaque ?



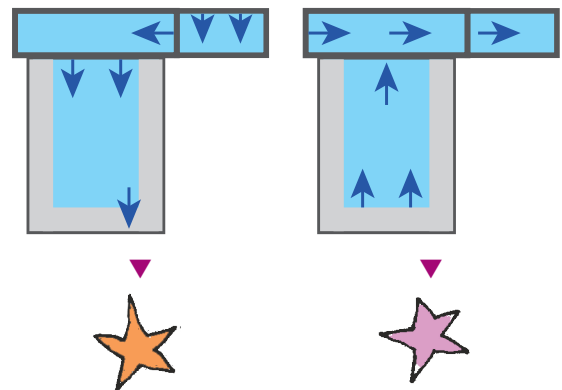
5 L'église

Combien de cloches sont visibles sur le clocher-mur de cette église ?



6 Le lavoir

Regarde bien dans quel sens coule l'eau du lavoir. Quel schéma lui correspond ?



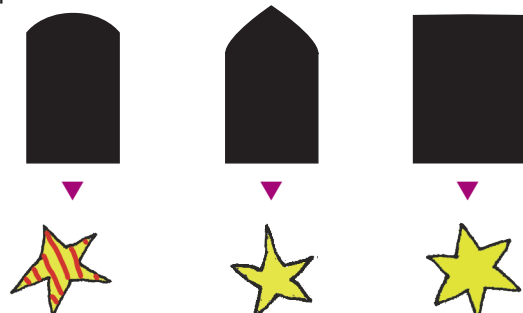
7 Rue Marcel Amiel, n° 20

Quel chiffre N'EST PAS présent dans l'année gravée au-dessus de cette porte ?



8 Rue Alfred Hadjiaj, n° 46

Regarde bien. Quelle forme ressemble à celle de la porte d'entrée ?





7-9 ans

Allemagne-en-Provence

ÉNIGME

Août 1586. Le château d'Allemagne-en-Provence est assiégé par des troupes catholiques. La baronne résiste pendant 16 jours, laissant ainsi le temps à son mari Nicolas Mas-Castellane de revenir avec des renforts. Le 5 septembre, la bataille éclate alors entre les troupes protestantes menées par le baron et les troupes catholiques. Ce jour-là, bien que les protestants sortent victorieux du combat, le baron Nicolas Mas-Castellane perd la vie, un dernier tir d'arquebuse le touchant à la tête. En représailles, sa femme le venge, faisant ôter la vie aux prisonniers ennemis.

Ayant eu connaissance de cette histoire, l'inspecteur Rando se rend compte qu'il ne sait rien du prénom et du nom de la baronne. Aimant avoir des informations complètes, déformation professionnelle oblige, il se met en quête de découvrir l'identité de cette femme et compte sur toi pour l'aider dans ses recherches.



© OTC-DIVA

Tu disposes du plan ci-dessous. À l'emplacement des pastilles numérotées, lis les indications qui te permettront de résoudre l'énigme principale. À la fin de ta balade, rends-toi à l'Office de Tourisme ou sur le site randoland.fr pour vérifier ta réponse.



© Randoland 2022 - © IGN 2022 Autorisation n° 156454-200458



Pour toutes les activités de cette fiche, reporte dans la grille de bas de page les réponses trouvées en face des nombres correspondants.

1 Le passé archéologique
La tour en bois et en terre de Notre-Dame est un cas très rare de par sa forme ... Mais quelle forme avait-elle ?
Note ce mot dans la grille.

UN PEU D'INFO

Formes géométriques

Hexagonale : 6 côtés ; octogonale : 8 côtés ; décagonale : 10 côtés

2 Le monument aux morts
« En plus d'avoir perdu la vie en juin 1944, nous portons tous les trois le même prénom. »
Reporte le prénom découvert dans la grille.

3 L'ancienne mairie
Quel pseudonyme, autre que Celse, Maurice Favier a-t-il eu ?
DIMITRI jure que c'est Paulin
GREGORY affirme que c'est Alain
TITOUAN est convaincu que c'est Justin
Note le prénom de celui qui dit vrai dans la grille.

UN PEU D'INFO

Pour se protéger, les résistants de la Seconde Guerre mondiale portaient des pseudonymes, c'est-à-dire un autre nom pour cacher leur identité.

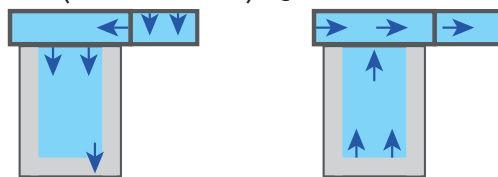
4 L'animal sur le mur
Quel animal s'est installé sur la plaque ?



Remplace le nombre inscrit sous la bonne image par la lettre qui a cette position dans l'alphabet.
Ex. : 1 → A ; 2 → B ; etc.
Reporte cette lettre dans la grille.

5 L'église
Compte les cloches sur le clocher-mur ! Remplace ce nombre par le mois de l'année correspondant.
Ex. : 1 → janvier ; 2 → février ; etc.
Note-le dans la grille.

6 Le lavoir
Deux enfants ont dessiné le lavoir et le parcours de l'eau (flèches bleues). Quel est le bon dessin ?



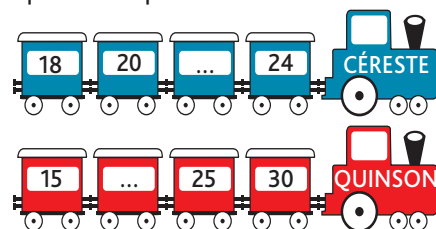
ALEXANDRE

STÉPHANIE

Note, dans la grille, le prénom de celui qui a fait le bon schéma.

7 Rue Marcel Amiel, n° 20
Repère le symbole sculpté sur le linteau ! Dans quelle expression peux-tu noter son nom ?
CLARA : Être né sous une bonne ...
JAMES : Apprendre par ...
Reporte le prénom de celui qui a raison dans la grille.

8 Rue Alfred Hadjaj, n° 46
Additionne entre eux tous les chiffres de l'année gravée sur le linteau !
Ex. : 1944 = 1 + 9 + 4 + 4 = 18
Dans quel train peux-tu inscrire ton résultat ?



Note, dans la grille, la ville présente sur le bon train.

Grille réponse

Circuit n°0400401M

1 >														
2 >														
3 >														
4 >														
5 >														
6 >														
7 >														
8 >														



Remets en ordre les caractères des cases colorées pour retrouver l'identité de la baronne.

Ta réponse :





Allemagne-en-Provence

ÉNIGME

En 1839, ce château entre dans la famille d'Amédée, banquier, qui l'acquiert malgré son délabrement. Il entame des restaurations qui s'avèrent être un véritable gouffre financier. À sa mort, son fils héritier, bien qu'occupé par sa carrière diplomatique qui l'envoie aux quatre coins du monde, poursuit l'œuvre de son père.

Très attaché à ce château, le fils maintenant retraité vient s'y installer et se découvre une autre passion : la photographie. Une exposition lui a d'ailleurs été dédiée il y a quelques années dans un musée du département.

L'inspecteur Rando est bien curieux de connaître ce diplomate, propriétaire à une époque du château, qui en a fait bien souvent le sujet principal de ses photographies. Aide-le à découvrir l'identité de cet homme !



FRM©SIAAllemagne-en-Pce

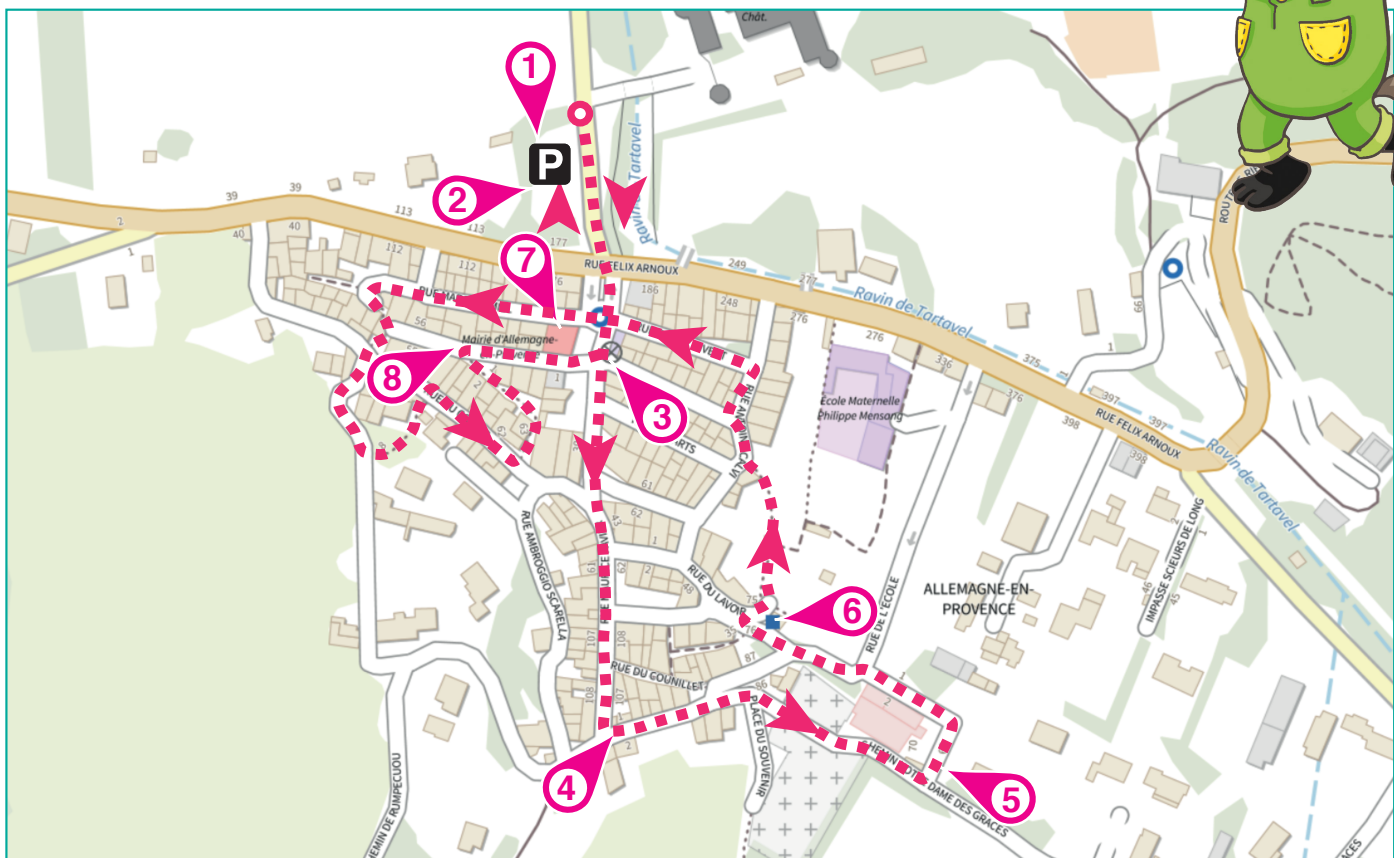
Le diplomate photographe

LISTE DES HOMMES

- ▶ Augustin de VERNEUIL, né le 26 janvier 1859
- ▶ Eusèbe de LATOUR-BEILLOUX, né le 17 octobre 1852
- ▶ François de RIPERT-MONTCLAR, né le 31 mai 1844
- ▶ Léandre de PINSÉGUR, né le 1^{er} février 1841
- ▶ Nicéphore d'ANGOSSE, né le 13 avril 1856
- ▶ Octave de BEAUFRENONT, né le 16 juin 1846
- ▶ Paul de MAHON-COLBERT, né le 25 août 1858
- ▶ Simon de BEAUCHÊNE, né le 27 juillet 1842
- ▶ Ulysse de MORENCY, né le 14 décembre 1857

Tu disposes du plan ci-dessous. À l'emplacement des pastilles numérotées, lis les indications qui te permettront de résoudre l'énigme principale.

À la fin de ta balade, rends-toi à l'Office de Tourisme ou sur le site randoland.fr pour vérifier ta réponse.



© Randoland 2022 - © IGN 2022 Autorisation n° 156454-200458



Lors du passage devant chacun des indices lis attentivement les indications fournies. Elles te permettront de résoudre l'énigme posée au verso de cette page.

1 Le passé archéologique

S'il ne reste que des vestiges des quatre sites du Moyen Âge, la rivière passant à proximité est toujours là. Sachant qu'une consonne vaut + 7 et une voyelle - 3, calcule la valeur de son nom. (Attention, ne compte pas l'article!)

Ex. : RANDO = 7 - 3 + 7 + 7 - 3 = 15

L'homme dont le jour de naissance est identique à ton résultat n'a pas été propriétaire du château. Supprime-le de la liste!

2 Le monument aux morts

Complète ce texte ci-dessous en t'aidant des informations du monument !

Le 16 juin 1944, il y a eu morts. Ambroggio, né en avait ans.

Remets les chiffres des cases colorées dans l'ordre:

L'homme dont l'année de naissance correspond au nombre découvert est à rayer de la liste.

3 L'ancienne mairie

Pour se protéger, les résistants portaient des pseudonymes. Maurice Favier en avait trois. Découvre celui manquant sur la plaque en recopiant les lettres correspondant au code suivant:

7-6 ; 10-5 ; 4-7 ; 9-14

Le chiffre en vert t'indique le n° de la ligne, le chiffre en rouge la position de la lettre.

Ex. : 2-8 = F

Dans ce surnom animal, quelle est la lettre la plus éloignée dans l'alphabet ?

Ce n'est pas l'initiale du prénom de l'homme recherché. Tu peux le rayer de la liste.

4 L'animal sur le mur

Parmi les trois propositions ci-dessous, dans laquelle peux-tu noter le nom de l'animal visible sur la plaque « La thébaïde » ?

NINA : Avoir un ... dans la gorge

ALINE : Avoir une mémoire de ... rouge

MARCEAU : Petit ..., porte sur son dos, sa maisonnette

Supprime de la liste l'homme dont le prénom compte autant de lettres que celui qui a donné la bonne expression.

5 L'église

Combien y a-t-il de cloches sur ce clocher mur ?

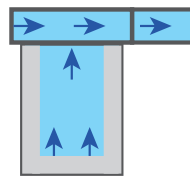
Le jour de naissance d'un des hommes de la liste est un multiple du nombre découvert. Tu peux l'éliminer de la liste.

UN PEU D'AIDE

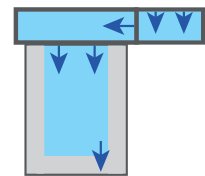
Par ex. les multiples de 5 sont 10, 15, 20, 25, 30, etc.

6 Le lavoir

Voici deux schémas du lavoir ! Le parcours de l'eau est représenté par les flèches bleues.



MANON



LUCIE

Le nom de famille d'un des hommes rime avec le prénom de celui qui a fait le bon dessin. Tu peux le supprimer de la liste, ce n'est pas celui recherché.

7 Rue Marcel Amiel, n° 20

L'inspecteur Rando te propose un jeu avec les chiffres de l'année inscrite sur le linteau !

« Additionne le chiffre des dizaines à celui des centaines. Soustrais à cette opération le chiffre des unités. Maintenant, remplace ton résultat par le mois de l'année correspondant. »

Ex. : 1 → janvier ; 2 → février ; etc.

Raye de ta liste l'homme né ce mois-là !

8 Rue Alfred Hadjaj, n° 46

Repère l'année sur le linteau de la porte. Fais la somme de tous les chiffres qui la composent.

Ex. : 1944 = 1 + 9 + 4 + 4 = 18

La somme des chiffres de l'année de naissance d'un des hommes est la même que ton résultat. Il n'a pas été propriétaire du château, tu peux le barrer de la liste.

Circuit n°0400401G

Tu devrais avoir retrouvé l'identité de ce diplomate qui a été propriétaire du château.

Ta réponse:

Tu peux vérifier ta réponse à l'Office de Tourisme ou sur le site internet Randoland.fr